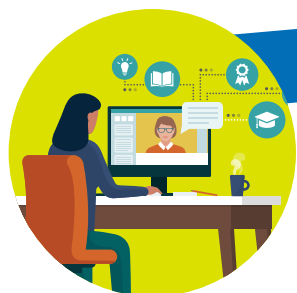


2024年最新版

# 保健所による立入検査の 傾向と対策

Online  
Seminar



オンラインセミナー (Zoom使用)

2024

11.19

(TUE)

火

開催時間 ... 14:00 ~ 16:00  
(受付開始13:45~)

参加費用 ... 無料(オンラインセミナー)

## 講義内容

- 立入検査 最新の実施状況／傾向と対策
- 非常に厳しい「医療広告規制」の検査ポイントと対策
- サイバーセキュリティ対策の検査では実際に何を確認されるのか？
- 2024年後期版立入検査の最新チェックリストを大公開！

早稲田大学商学部卒業後、東洋紡績を経て、鈴竹織物工業株式会社を継ぐ。その後、公認会計士・税理士事務所入社。2004年に株MMPを設立。医療現場のあらゆる問題に対応し、中部地方において病院から老人・介護施設、社会福祉法人、障害者自立支援事業、医科・歯科医院などのコンサルティングを、現場第一主義で幅広く手掛ける。

## 講師

株式会社MMP 代表

鈴木 竹仁 先生



## オンラインセミナー 参加申込書

※ご参加希望の方は FAX または WEBにてお申し込みください。

貴院名		参加者名①	
申込者名		参加者名②	
ご住所	〒	TEL	
		FAX	
e-mail [必須]		@	

WEBからの申し込み  
はこちらから



FAX  
送信先

03-5537-8809



税理士法人 日本会計グループ  
日本会計コンサルティング株式会社

東京都港区東新橋1-8-3 汐留エッジ6F  
TEL.03-5537-8808